

ERDENDENREDUZIERUNG

BRUKS KLÖCKNER reduziert die Stämme auf der Fluchtlinie ihrer Mantelfläche, so daß die natürliche konische und ovale Form des Stammes gewahrt bleibt. Nur die überstehenden Wurzelanläufe werden abgefräst.

Erdendenreduzierung erhöht die Produktivität und die Betriebssicherheit im Sägewerk, bei der Rundholzsortierung und bei der Furnierherstellung.

OB KURZ ODER LANG, DICK ODER DÜNN - BRUKS KLÖCKNER HAT MASCHINEN FÜR ALLE STÄMME.



ERDENDENREDUZIERER

BRUKS KLÖCKNER ERD



ERDENDENREDUZIERER FÜR HOCHLEISTUNGSANLAGEN

Das Produktprogramm von BRUKS KLÖCKNER enthält Maschinen für praktisch jedes Sägewerk. Bei korrekter Ausnutzung ihres Steuersystems und richtiger Platzierung innerhalb der Stammholzmanipulation schafft eine Maschine der Hochleistungsklasse bis zu 24 Stämme pro Minute.



SPEZIALMASCHINEN FÜR HARTHOLZ

Erdendenreduzierer von BRUKS KLÖCKNER gibt es auch in Spezialausführung. Die Abbildung zeigt eine Maschine, die nicht nur Wurzellanläufe abfräst, sondern auch Ausbuchtungen an anderen Stellen des Stammes, etwa Astansätze und sonstige Unebenheiten.

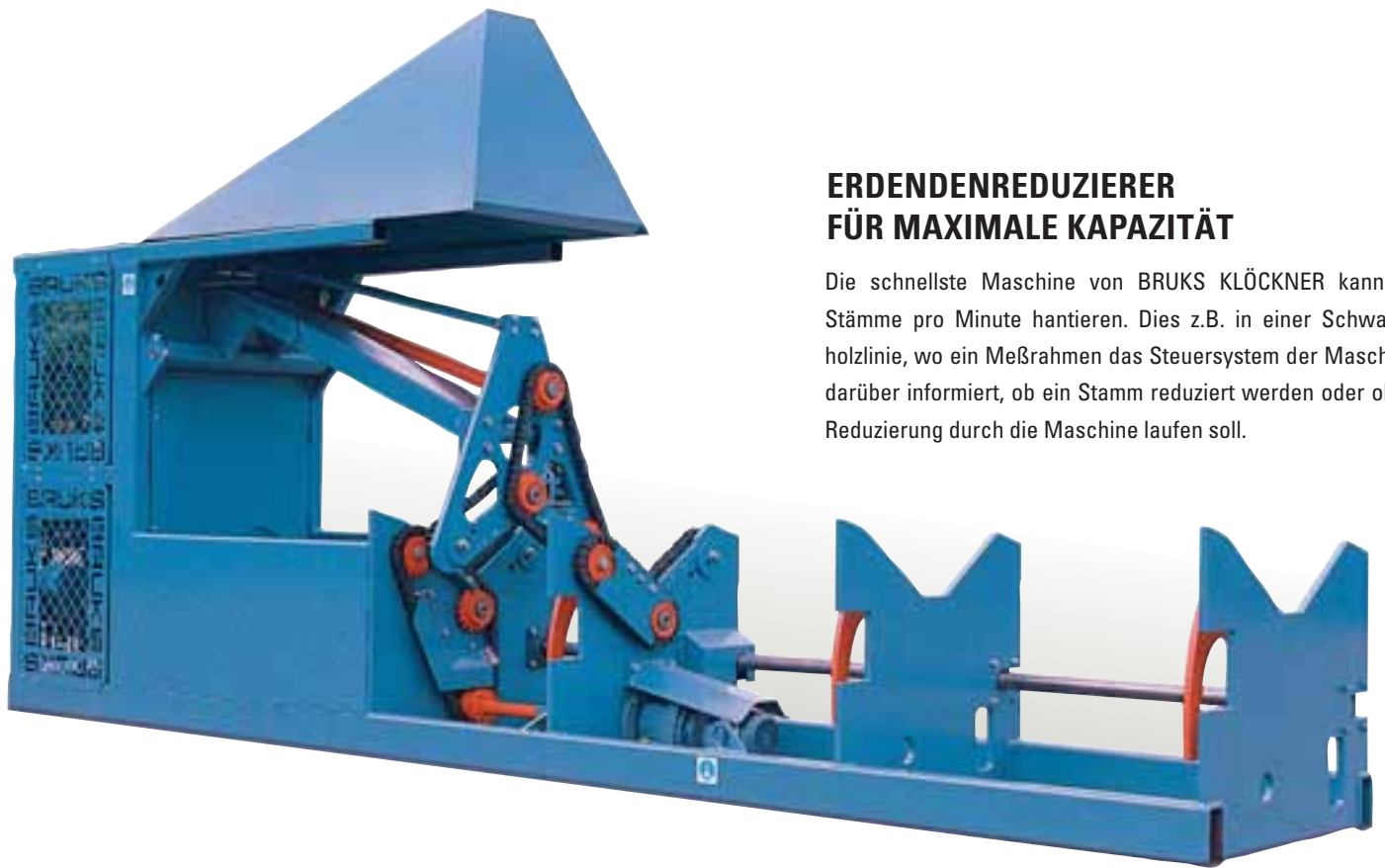


LANGHOLZREDUZIERUNG

Die Erdendenreduzierung von Langholz erfolgt in gleicher Weise wie die von kurzen Stammabschnitten. Die Maschinen werden in verlängerter Ausführung geliefert, mit verstärktem Stammdrehmechanismus. Die Fixierung des Stammes am Erdende läßt das Zopfende frei rotieren, wodurch auch krumme Stämme problemlos reduziert werden können.



ERDENDENREDUZIERER



ERDENDENREDUZIERER FÜR MAXIMALE KAPAZITÄT

Die schnellste Maschine von BRUKS KLÖCKNER kann 24 Stämme pro Minute hantieren. Dies z.B. in einer Schwachholzlinie, wo ein Meßrahmen das Steuersystem der Maschine darüber informiert, ob ein Stamm reduziert werden oder ohne Reduzierung durch die Maschine laufen soll.

EINFACHE INSTALLATIONS- ALTERNATIVE

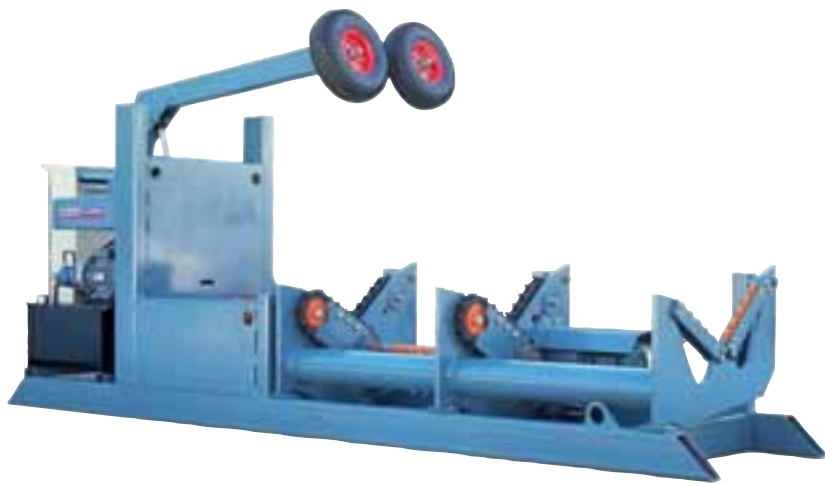
Bei mäßigem Kapazitätsbedarf erhält die Maschine Kegelrollen, die den Stamm einfahren, auf die Stammdrehketten absenken, nach der Reduzierung anheben und wieder ausfahren. Die Maschine kann mit Vorteil in der Längstransportrichtung des Stammes aufgestellt werden.



UNGEWENDETE STÄMME - HOHE KAPAZITÄT

Je weiter vorne ein Erdendenreduzierer in der Stammholzmanipulation eingesetzt wird, desto mehr Vorteile bietet er. Hier im Bild steht eine Maschine mit zwei Fräswellen am Eingang zur Rundholzsortierung und hat eine Kapazität von bis zu 24 Stämmen pro Minute.





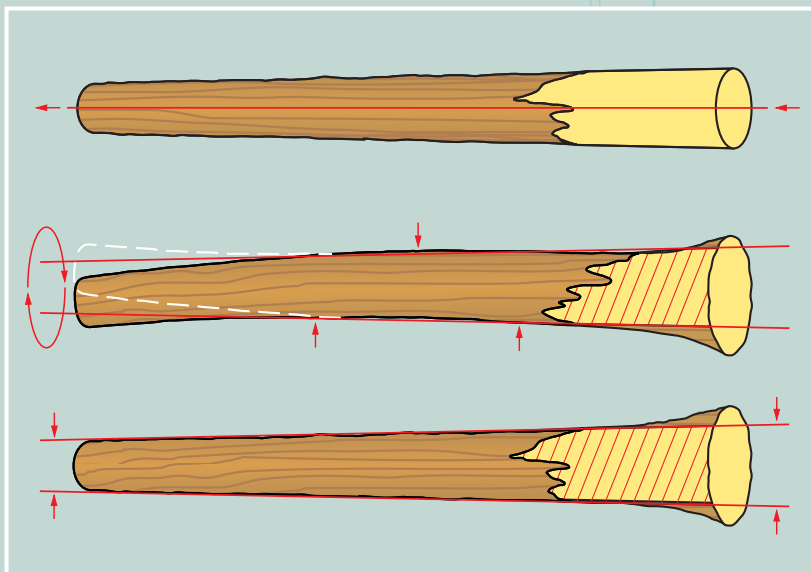
REDUZIERER IN NIEDRIGPREISAUSFÜHRUNG

Für niedrige Kapazitäten und die Möglichkeit einer individuellen Behandlung jeden Stammes haben wir eine Niedrigpreisausführung entwickelt. Ein einfaches und billiges Modell, das dennoch alle Stammdimensionen bearbeiten kann.



REDUZIERER FÜR SCHWACHHOLZ

Ungeachtet der Größe des Sägewerkes erhöht sich die Sägeausbeute insgesamt markant, wenn ein Erdendenreduzierer eingesetzt wird – was gleichzeitig die Betriebssicherheit erhöht und den Verschleiß mindert. Das Bild zeigt einen vereinfachten Reduzierer für typische Schwachholzlinsen, wo Stammdurchmesser und Wurzelanläufe nicht so groß, der Kapazitätsbedarf aber immer noch hoch ist.



BRUKS KLÖCKNER REDUZIERTECHNIK

Die Reduzierung erfolgt auf der Fluchtlinie der Mantelfläche. Dadurch bleibt die konische und ovale Form des Stammes erhalten. Dies ermöglicht ein optimales Messen, Ausrichten und Fixieren des Stammes während des Sägens. Das BRUKS KLÖCKNER-Prinzip läßt auch mehr Material für Fertigware oder Schnitzel am Stamm. Nur die störenden Wurzelanläufe werden abgefräst.

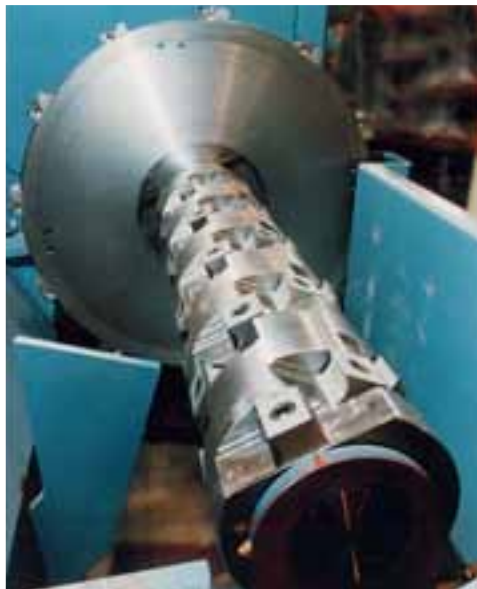
OPTIONEN



V-ANDRUCKARM UND GERADER ANDRUCKARM

Für bestimmte Modelle gibt es wahlweise zwei Arten von Andruckarmen: einen für dicke und einen für dünne Stämme.

Der V-förmige Andruckarm wird für dicke Stämme benötigt und hat eine höhere Stammdrehkraft. Der einfachere, gerade Andruckarm wird für Schwachholz benutzt.



FRÄSWELLE MIT ENDKAPPFRÄSE

Langholz-Reduzierer können mit einer Endkappfräse versehen werden, wodurch sich die Kapazität in der Stammholzmanipulation um ganze 25 % erhöhen kann. Reduzierung und Endkappung erfolgen in einem Arbeitsgang. Wenn der Stamm dann nach der Reduzierung in kürzere Abschnitte unterteilt werden soll, ist der Endkappschnitt nicht mehr nötig.

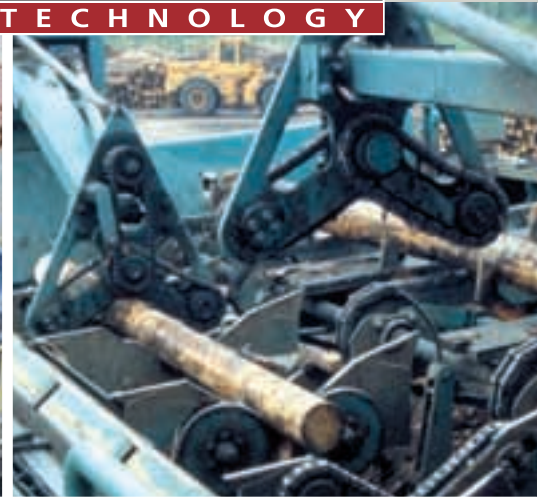


POSITIONIERUNGSRollen

Mit einer Positionierungs-Rollenbahn kann die Einlegeleistung beibehalten werden, auch wenn die Stämme ungleichmäßig auf dem Querförderer ankommen.

Die Rollen können entweder in der Beschickungszone vor dem Erdendenreduzierer oder in der Maschine selbst montiert werden.

Sie bringen den Stamm in die exakte Reduzierlage.



BRUKS KLÖCKNER – IHR GLOBALER PARTNER

SCHWEDEN

BRUKS KLÖCKNER AB
Box 46 · Västergatan
SE-82010 Arbrå
Telefon: +46 (0)278-642500
Fax: +46 (0)278-642520
info@bruks.com

DEUTSCHLAND

BRUKS KLÖCKNER GmbH
Grabenstr. 3
DE-57647 Hirtscheid-Nistertal
Telefon: +49 (0)2661-280
Fax: +49 (0)2661-28180
info@bruks-kloeckner.de

USA

BRUKS KLÖCKNER Inc.
5975 Shiloh Road, Suite 109
Alpharetta, Ga. 30005
Telefon: +1-678-994-0024
Fax: +1-678-994-0025
info@bruks-klockner.net

WWW.BRUKS-KLOCKNER.COM